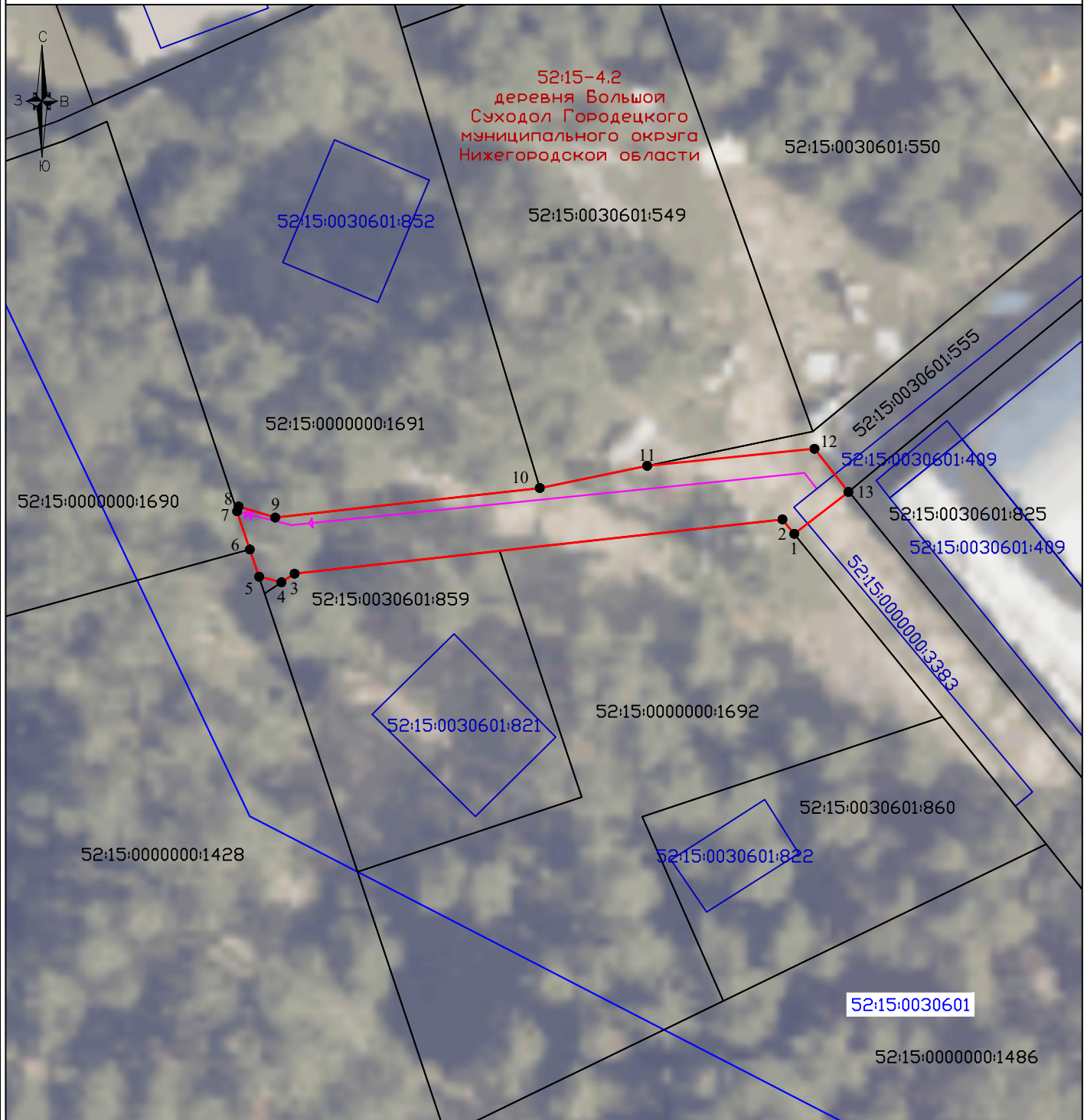


Схема границ публичного сервитута на кадастровом плане территории

Местоположение: обл Нижегородская, м.о. Городецкий, д Большой Суходол

Кадастровые номера земельных участков, в отношении которых предполагается установление публичного сервитута:
52:15:0030601:555

Цель установления публичного сервитута: Строительство и эксплуатация объекта газоснабжения "Газопровод давлением до 0,005МПа от точки присоединения к распределительному газопроводу до объекта по адресу: Нижегородская обл., Городецкий р-н, д.Большой Суходол, уч.52:15:0000000:1690 (О-4-2803 Г/Л-Л)". Срок публичного сервитута - 10 лет.



Масштаб 1:500
Система координат МСК-52

Условные обозначения:

- 52:15:0030601 - обозначение кадастрового квартала в соответствии со сведениями ЕГРН;
- 52:15:0030601:549 - граница и номер земельных участков в соответствии со сведениями ЕГРН;
- 52:15:0030601:852 - граница ОКС согласно сведениям ЕГРН, их номер;
- 52:15-4.2 - реестровый номер границы населённых пунктов;
- - проектная граница установления публичного сервитута;
- 1 - характерная точка границы публичного сервитута;
- - ось проектируемого газопровода